



OA + 企业一体化管理

旧式的 OA 主要是文档、流程及协同管理，再加上一些方便的功能，而 8Manage 是新一代先进的 OA，它能与 CRM、HCM 及项目管理自动结合，而且所有数据也能自动相通。8Manage OA 不但可为新员工提供流程、沟通以及与团队协同的帮助，还可帮助有经验的员工追踪、统计、自动生成报表、甚至使用商业智能。此外，8Manage OA 还允许自定义菜单及界面，新员工和有经验的员工都可按需定义不同的菜单及界面。

1. 我需留意



8Manage 支持员工自定义其工作台,员工可选择把与其工作相关的信息组件放在工作台上。

自定义工作台

8Manage 允许员工定制个性化的工作台及工作台内的组件,方便员工登录系统后直接在工作台展开工作。

工作任务指派、日历及提醒

8Manage 允许员工进行工作任务指派、在个人电子日历上安排工作计划,系统会适时发出提醒和通知,确保员工的工作事项没遗漏。

实时任务状况(自己及下属)

8Manage 允许员工通过工作日历实时跟踪任务的执行状况,并且上司可查看下属的任务安排及任务完成情况。

问题管理

8Manage 提供问题管理机制,支持员工从提出问题、接受问题、提交问题解决成果到关闭问题的 workflow。

8Manage 清晰的问题管理步骤方便高效,能很好地鼓励员工尽早提出问题、解决问题。

2. 个人办公



8Manage 为员工提供以下多种自助服务，让企业轻松满足员工各种合理需求：

联系&照片 沟通 个人信息 与代理	员工可自行修改个人联系信息，上传近照；可查看公司公告、论坛等企业内部沟通历史；还可设置个人信息与代理关系。	工时表 保用和资源	员工可提交个人实际工时，并可追踪个人资源使用率。
请假 加班请假 暑期家庭 办公申请	员工可进行年假、病假等各种请假申请，也可进行加班申请及暑期家庭办公申请，公司请假及加班制度将得到忠实的执行。	费用报销 工资单 福利	员工可提交费用报销申请，并可通过系统打印报销单及领取费用；员工还可在工资单页面追踪每月工资明细清单，或者在福利页面查询个人享有的福利。
会议室 车辆管理	员工可进行会议室预定，也可进行车辆申请、司机配车、车辆领用、费用跟踪、车辆归还等车辆管理相关的自助服务。	招聘培训 和绩效	员工可在招聘页面查询自己的招聘面试计划，或者培训及绩效评估计划，并更新计划的执行结果。

3. 表单及流程管理



8Manage 为用户提供 - 通用的和自定义的公文流转流程，帮助创建用于审查、评论及审批的各种沟通与请求的表格。系统还为每个员工提供个人管理模块，员工可通过此模块使用不同的功能，如：

- 办公设备申请
- 物资领用申请
- 服务申请
- 非工作时间门禁开通申请
- 准许停车申请
- 交通费用申请
- 设施使用申请
- 书籍借还
- 奖励提名
- 实习申请
- 办公变更申请
- 邮件拦截变更申请
- 特殊利益群体登记
- 失物招领登记
- 访客登记
- 投诉和建议

8Manage 还支持通过表单类型、申请人、申请时段等对表单进行查询和统计，对于金额、数量等类型字段，还可以轻松实现求和、平均、最大、最小值的统计。

4. 我的客户



8Manage 提供以下 360° 的客户信息，帮助员工更深地了解客户及商务：

- 客户基本信息
- 公司的法律状况以及客户对我们的价值
- 客户的联系人信息
- 客户的兴趣爱好与消费行为信息
- 商机信息
- 合约与订单信息
- 公司的组织架构
- 客户的财务状况与信用状况
- 客户的个人信息
- 客户沟通与行动记录
- 客户与收入绩效
- 客户咨询单信息

8Manage 不但帮助员工纪录客户沟通及追踪行动安排，也提供客户呼叫中心对每一个客户信息的汇总页面，让员工在沟通前就可对该客户的整体情况有一个快速鸟瞰式的了解。

5. 项目管理



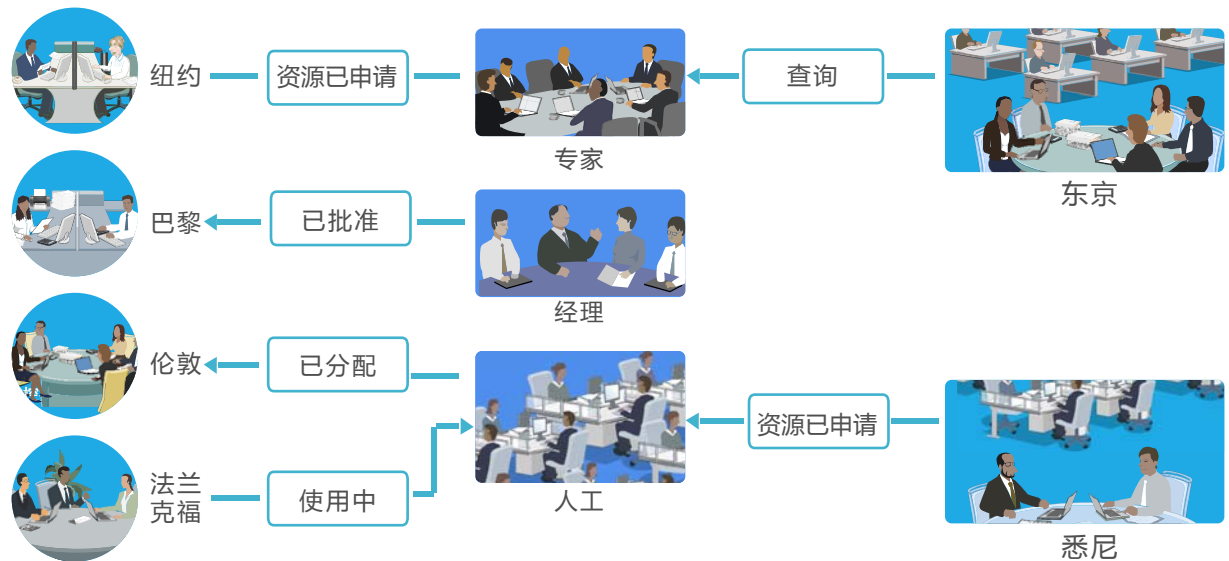
项目数据精准及时，一目了然，不但能令决策者作出更及时、更有效的决定，且对项目成员有“十目所视，十手所指”的影响力，令其更留意做好应做的事情。

一个项目汇集着本身及人为的复杂因素。若有以下 6 点，人为的复杂因素会被控制而降至最低，而再加上上述及时精准、令人一目了然的项目数据，项目的成功率便可以大大提高。

- 计划与执行合二为一
- 范围定义与沟通综合管理
- 问题与风险自动跟踪与上报
- 责任划分与工作交付清楚明确
- 资源与依赖清晰明确
- 最佳实践可被鼓励并强化执行

8Manage OA+PM 是先进的 web-based 项目工作平台，兼备静态的计划与动态的执行功能。它支持项目管理方法论，可以自动跟踪项目执行情况，提供进度诠释，并自动生成报表。从而，项目经理得以从日常的数据跟踪与分析中解放出来，更多地参与到能够优化项目绩效的任务中。8Manage OA+PM 旨在简化项目管理中的计划与执行，从而保障项目的成功。没有 8Manage 这一工具，您在项目管理上往往会事倍功半。您不得使用您那有限的记忆能力，去梳理那些滞后的、不准确的手工输入的信息，再根据您对现实情况的理解来作判断。当您处理的项目复杂程度升级时，您的记忆能力却不会随之升级；这时候，您就会力不从心。这不是您不够聪明和勤奋，您只是需要合适的工具来帮助您有效地管理复杂的项目信息，才可快速作出有效决策。

6. 资源管理



8Manage 支持跨部门、跨站点、跨项目的资源分配及有效跟踪其实际使用率，以防资源申请者轻易夸大资源的需求，同时也使资源申请者更努力地去估计真正的资源需求及时间。8Manage 除了能帮助用户恰当分配资源时间之外，还能检测到资源技能与需求之间的差距，让资源与需求更加匹配。

8Manage 提供操作简单、快捷的电子问卷调查，能及早检测到资源申请者对资源的满意度，及时解决真正存在的资源匹配问题。在此机制下，假的资源匹配问题难以被用作借口，借口少了，动力也就会自然增加。此外，8Manage 能根据现有的及未来的项目计划分别推算出各个部门未来的技能及资源需求，让各部门可及早招聘及培养相关人才。8Manage 还提供个别及整体资源的分析功能（如按时交付率、评审人作出的可交付成果质量评分、返工率、承诺履行记录），帮助管理者更有效地管理资源。

7. 策略管理

策略	合并 A 公司与 B 公司																		
子策略	出售非策略业务					外包工程与支持													
合约	销售合约					外包合约													
项目	销售项目					外包准备			外包工程										
子项目						发现		变更	工程		支持								
活动						A	A	A	A	A	A	A	A						
子活动						1	2	3	4	5	6	7	8						
可交付成果与 KPI	ROI					B	B	B	B	B	B	B	B	B	B	B	B	B	B
	1	2	3	4	5	6	7	8	9	A	B								

策略失败最常见的原因是策略太宏观，缺乏可行的计划做支撑。即使计划存在，往往也缺乏执行管理的力度，使计划不是与策略脱节，便是迟迟未能有效地执行。当策略实施迟迟未见成效，团队便会根据策略失败的经验预见策略必然会改变，因而他们只需静待这一时刻的到来，便不用再为那些即使是很勤奋去做也无法达到的策略目标而头疼，因为这些策略根本就与实际的执行能力不相符。

8Manage 能够把最高层的策略目标分解，并与最底层的可交付成果关联，策略制定者在提议及计划阶段，就要清晰每一层策略的相互关系，否则别人很容易看出他一层策略的相互关系，否则别当策略开始人很容易看出他是在“虚说”。当策略开始执行，8Manage 能实时展示每一个交付成果对策略目标的影响。8Manage 不是只提供度量，更重要的是让策略制定者理解每层策略的相互关系与遇到的困难，从而尽早设法调整执行方法、力度或策略目标。

8. 文档及知识管理



8Manage 提供完善的文档管理体系，允许用户存档并将档案编入索引，放至不同的文档库和知识库文件夹。它还提供检入、检出和版本控制机制。此文档管理体系既可作为独立模块使用，也可跟其他功能模块进行关联。例如：它允许设置规则在新建合约或项目的同时自动创建与之关联的文档库，并沿用预定义文档库模板的文件夹设置；它还支持即时地将任何合约和项目中的文档移入文档管理库，合约或项目中的相关文档链接也会自动更新。

8Manage 还支持知识分类功能，用户可根据企业规则设定的知识分类将文档编入索引并进行检索。

9. HCM 管理

8Manage 提供各种功能来满足企业对人力资源自动化管理的即时使用需求，例如电子招聘、员工信息记录、出勤和资源使用管理、薪酬和工资单、福利计划、培训和绩效管理、在线假期管理以及员工自助功能。这些功能让企业更有效地管理和控制人力资源。更重要的是，8Manage 提供完整的平台帮助企业管理团队学习和信息资本、结构化协调、规范流程和执行、以及 KPI 和承诺管理，大大提高企业核心竞争力，也为企业的长远发展创造良好的竞争优势。



总的来说，8Manage 不仅能满足企业短期的自动化需求，也能提升企业长远的人力资本竞争优势。

10. 设施管理

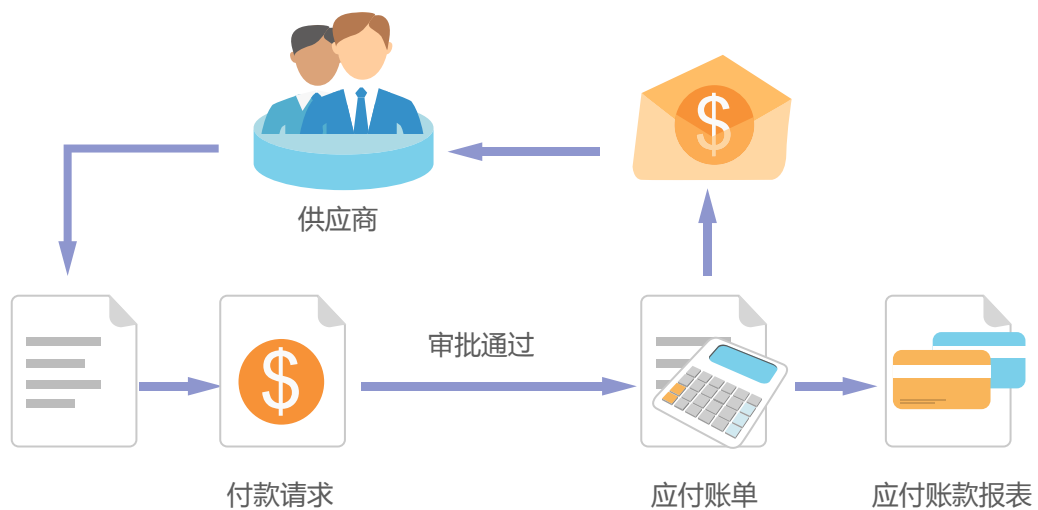


8Manage 允许管理员对企业办公设备进行登记、分配、信息维护以及跟踪，允许员工便捷地查询和申请各种设施设备，从而提高企业设施设备的使用效率，使设施设备的去向和使用情况更加透明、容易跟踪。

使用 8Manage 设施设备管理功能，不论有多少种类和数目的设施设备，管理员都可以管理得井井有条。管理员可定义企业各个站点的设施设备类型及属性、分配人或者默认审批人列表；可以获悉申请中的设施设备的冲突情况，进行设备调配；可以按申请人、申请时段、设备使用状态进行搜索和查询；可以跟踪完整的设施设备使用历史。

使用 8Manage 设施设备管理功能，员工可在各自的企业站点自助提出设施设备申请，列明所需型号及数量等信息，准确获得自己所需的设施设备。员工还可归还使用完毕的设施设备，若设施使用产生费用，也可登记费用金额，方便管理员对费用进行跟踪和管理。

11. 采购管理



8Manage 支持从采购申请到付款整个采购过程的管理。采购订单、销售单与付款既可以由每个部门分别管理，也可以由整个企业统一管理。

8Manage 还提供了一个成熟的合约管理框架，帮助您管理复杂的采购合同：

- 定义合约范围与可交付成果
- 费用预算及审批
- 跟踪变更请求与解决方案
- 定义衡量指标
- 合约履行管理
- 跟踪合约结果

12. 供应商管理



供应商管理中的关键步骤之一是能够快速找到最佳供应商，并附带完整的历史交易记录，以支持商务决策。

8Manage 供应商与采购管理提供全面的供应商信息，包括：

- 供应商概况，包括基本信息、组织架构信息、联系信息、法律信息、财务信息和资质信息
- 供应商所提供的产品与服务信息
- 与供应商的沟通记录、行动和商机信息
- 我方与供应商相关的业绩信息，包括收入记录、合同和订单信息

13. 财务管理



8Manage 提供以下不同的分类账目和工具，帮助不同的用户群追踪收入和支出：

销售

- 销售配额与预算管理
- 销售支出管理
- 销售收入管理

营销

- 营销预算计划与追踪
- 营销活动回报管理

项目

- 项目成本计划与追踪
- 项目采购订单与应付款
- 项目销售单与应收款
- 项目回报与利润管理

部门

- 部门预算计划
- 部门开支管理
- 部门工资单管理
- 部门利润与亏损管理
- 部门应付 / 应收管理
- 部门产品库存与固定资产管理

合约与订单

- 合约与订单成本预算与追踪
- 产品库存成本管理
- 合约与订单回报及利润管理

此外，8Manage 还为以上各应用领域提供丰富的预定义财务报表。

14. 资产管理

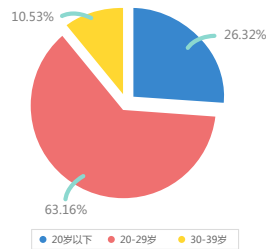


8Manage 为企业提供必要的资产管理工具，企业可灵活地进行资产的调拨及分配管理。企业可在多个站点间进行资产调拨管理，使资产在企业内各站点间合理流动。站点间可根据资产使用的需要进行资产的调入和调出，资产的调入和调出必须通过审核才能生效。站点间资产的任何一次调拨都会在系统中留下记录，必要时可以通过查询追踪定位各个站点的资产状况和调拨记录。

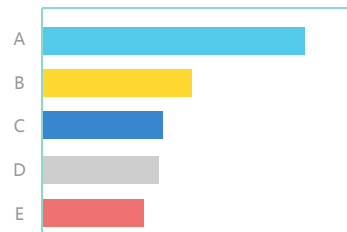
8Manage 还支持对资产进行分配。企业可以把采购入库的资产分配给指定的员工或者多个员工。系统除了自动记录资产分配时间、分配数量等信息外，还支持记录资产的归还时间和资产的完损状况，反映资产的最新信息。系统也提供资产分配报表，可追踪资产分配量与剩余量、资产在谁手上、资产是否损坏等信息。

15. 在线调查

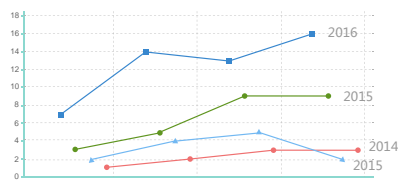
客户的年龄分布



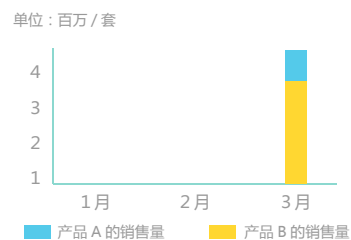
最受欢迎的 5 大产品



新客户数量



产品销售额

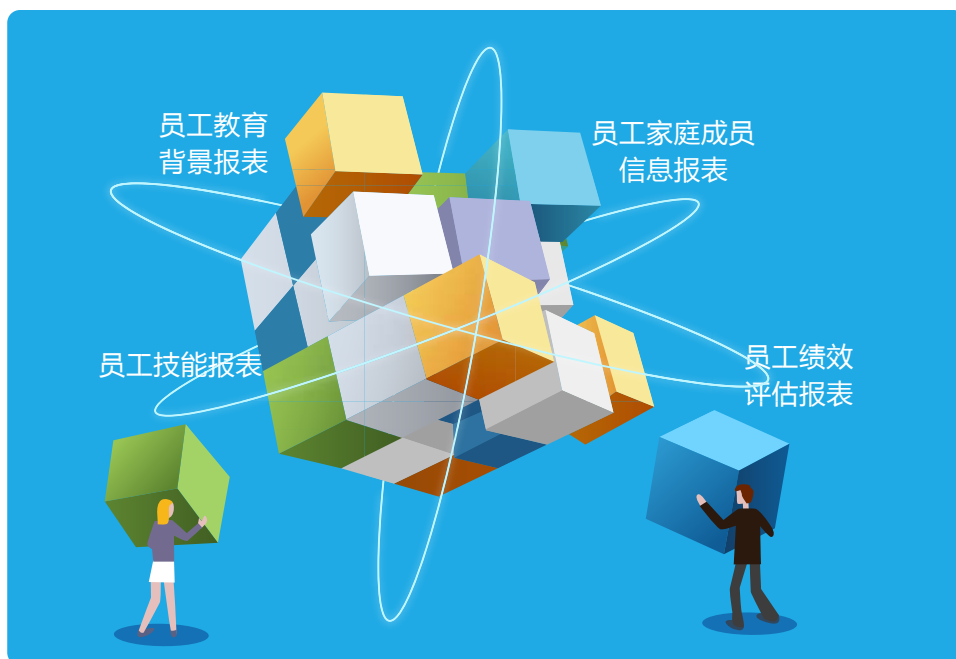


8Manage 支持自定义网上调查内容和范围，并支持网上调查的自动统计和查询。8Manage 在线调查可应用在客户行为调查、企业内部员工意见收集及项目成员信心收集等方面，企业通过 8Manage 在线调查功能，可至少实现以下目的：

- 调查客户消费行为习惯
- 调查客户满意度
- 调查客户对公司任一市场活动的反馈意见
- 调查客户对新产品或服务的反馈意见
- 收集员工对公司（新）管理制度的意见
- 收集员工对其他员工或部门的年度工作评价
- 收集员工的学习及培训需求
- 调查项目成员对项目计划完整性、可操作性的评价
- 调查项目成员对项目按时完工的信心值
- 调查项目成员对项目管理水平的评价

8Manage 还提供许多便捷的在线调查功能，包括：支持维护各类企业调查题库，进行匿名调查、重复性调查、自动调查，发出调查提醒邮件等功能，使在线调查功能更加易用，容易上手。

16. 自定义报表生成器



8Manage 还提供了一个成熟的合约管理框架，帮助您管理复杂的采购合同：

8Manage 提供先进的点选式报表生成器，允许用户选择任意字段作为查询条件自订报表，并根据用户的选择自动生成相关报表。该机制使用简单但功能强大，商业用户可以选择任意字段作为报表的查询条件或报表的显示字段，并自定义报表中所选字段的摆放位置及排列顺序。用户还可选择不同类型的统计方法（如求和、计算数量、求平均值、列出最小值、列出最大值）将结果显示在报表的合计行。

有了 8Manage 的点选式报表生成器，商业用户即使不学习 SQL 或不向 IT 人员求助，也可以采集数据并生成报表。

17. 商业智能

数据仓库 - 8Manage 提供 销售、购买、退货、催款、收款等交易功能。如果交易都在 8Manage 平台进行，8Manage 数据库就自动成为数据仓库，不然 8Manage 也提供与其他建议系统（如 POS）接口，可自动周期性地抽取交易信息来提供数据仓库。



数据挖掘 - 8Manage 用户可创建不同的数据挖掘规则来发现购买者重复性的行为、产品与购买者的特性及环境，以及推广计划对购买者行为的影响能力。以下是一些典型的数据挖掘例子，都可用 8Manage 解决：

例子 1：有参与客户护理计划的客户群与没有参与客户护理计划的客户群在新订单额、订单频密度，以及介绍新客户数量的对比分析。

例子 2：购买两个完全不同类型消费产品的消费者特征分析，如：年龄、性别、收入、职业等。

例子 3：产品与时间季节的关系（如：在美国，狗饼表面上与季节没有关系，但实际分析的结果是有关系，因为美国北方的老人会在冬天带爱犬到南方避寒。）

此外，8Manage 还提供度量标准、实时 KPI 及实时概览。

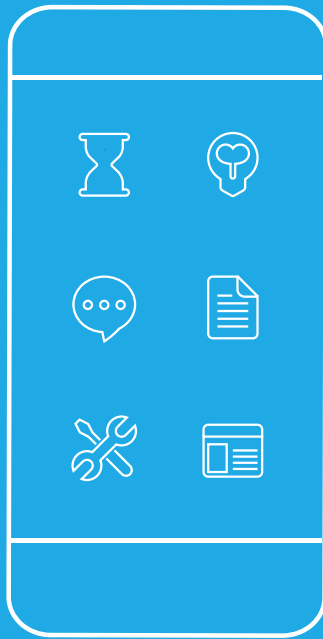
18. HCM 智能



8Manage 采用最先进的商业智能技术及简易的点击接口，帮助用户简易地增强 HCM 智能。用户可透过 8Manage HCM 智能找出像以下问题的答案：

- 调查客户消费行为习惯
- 员工出差频繁度与辞职率
- 员工培训费与绩效关系
- 员工加班与升职关系
- 组织合并与员工满意度关系
- 经理出差频繁度与员工满意度关系
- 员工任职年限与绩效关系
- 员工拜访客户频繁度与客户对产品满意度关系
- 经理人的绩效、员工拿奖及犯规关系
- 部门有培训机制与没有培训机制的员工满意度、绩效及犯规率的关系
- 部门有接班人计划与没有接班人计划的员工升职率、辞职率及得奖率的关系

8Manage HCM 可帮助 HCM 人员从不同的角度、在不同的时段挖掘不同的数据，继而用 8Manage 的点击报表生成器简易、快捷地生成幻灯片或报表



8Manage OA

www.8manage.cn

高亚科技 是一家国际软件产品开发公司，客户遍布美国、加拿大、中国（包括中国内地、澳门、香港及台湾地区）、迪拜、新加坡、马来西亚及菲律宾等国家。高亚科技的所有产品都兼容移动互联网，支持 IE、Firefox、Safari 和 Chrome 浏览器。同时，我们也提供安卓和 iOS 上使用的各种移动应用。对于以下产品，高亚科技在所有地区提供永久许可证以及在某些地区提供 SaaS：

8Manage CRM : 移动互联网CRM
8Manage SRM : 供应商与采购管理
8Manage Simple PM : 易用与可扩展的项目管理
8Manage PM : 高级的项目计划和执行工具
8Manage PMO : 高效能项目管理办公室
8Manage HCM : 人力资源管理
8Manage OA : 新一代办公自动化
8Manage BI : 点击式商业智能
8Manage O2O : B2C、B2B、电子交易、电子结算与eERP
8Manage FAS : 知识型企业全自动化套装软件

8Manage e-Expense : 网络及智能手机费用报表系统
8Manage e-Leave : 在线请假与假期管理
8Manage e-Timesheet : 网络及智能手机工时表系统
8Manage e-DMS : 电子文档

中国总部
电子邮件：sales_gz@wisagetech.com
联系电话：+86-20-3873 2292

中国香港
电子邮件：sales_hk@wisagetech.com
联系电话：+852-6969-6665

美国
电子邮件：sales_us@wisagetech.com
联系电话：+852-6969-6665